

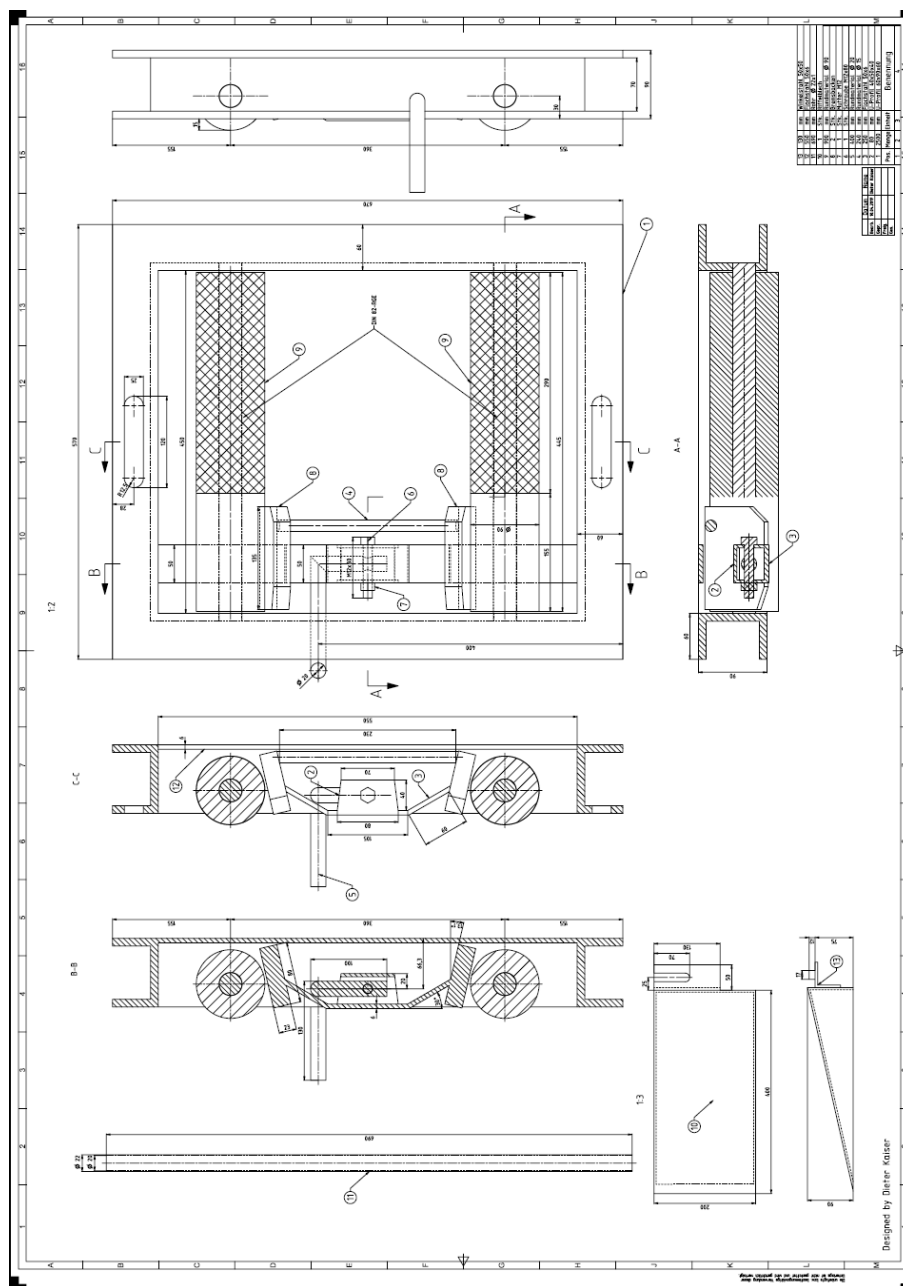
Messgerät „BA 917“

Das Messgerät „BA 917“ wurde zur Feststellung von Differentialsperren für die RX Klasse National 1600 entwickelt.

Anwendung:

Das Messgerät besteht aus zwei Rollen welche manuell von dem Techniker abgebremst werden können. Ein Rad der Antriebsachse wird im Messgerät platziert, das andere bleibt auf einem festen Untergrund. Das Fahrzeug wird im 1-2 Gang beschleunigt um eine Drehzahl von ca. 2000 U/min zu erreichen. Nach Erreichen der Soll-Drehzahl, wird das Fahrzeug von dem Techniker kontrolliert abgebremst um den Rollwiderstand am Rad zu vergrößern.

Je nach Bauart der Differentialsperre wird das Prüffahrzeug bei geringen oder erhöhten Rollwiderständen, aus dem Messgerät gedrückt.



AMF | Austrian Motorsport Federation
 Baumgasse 129
 A-1030 Wien
 Tel. +43 1 711 99 33000
 Fax DW 2033020
 austria-motorsport@eamtc.at
 www.austria-motorsport.at

DVR 0048801
 ZVR 730335108
 UID ATU36821301

MEMBER OF

